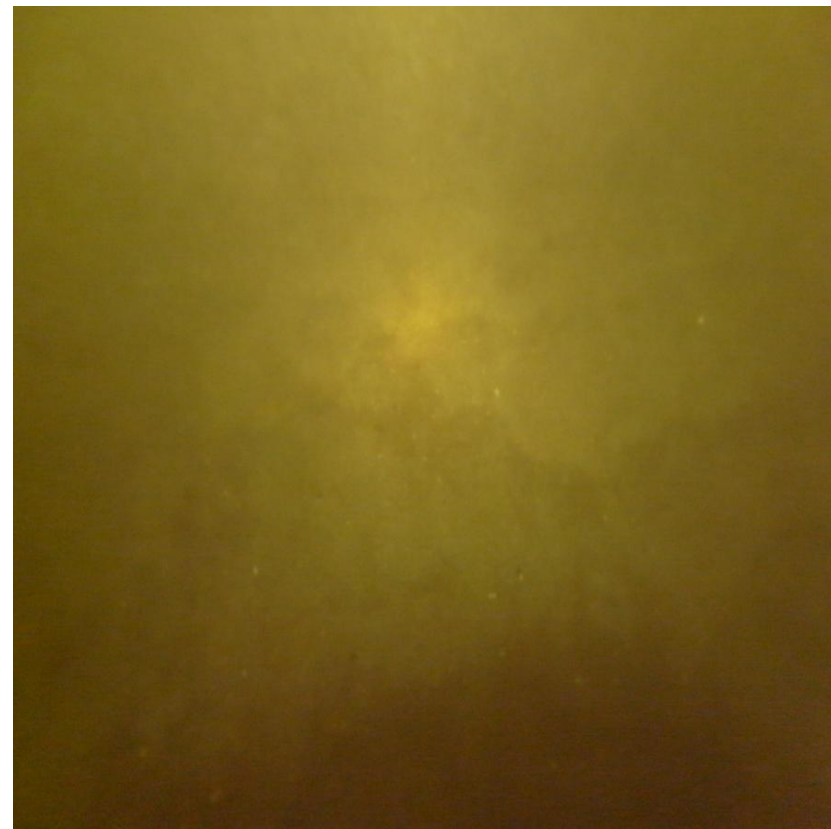
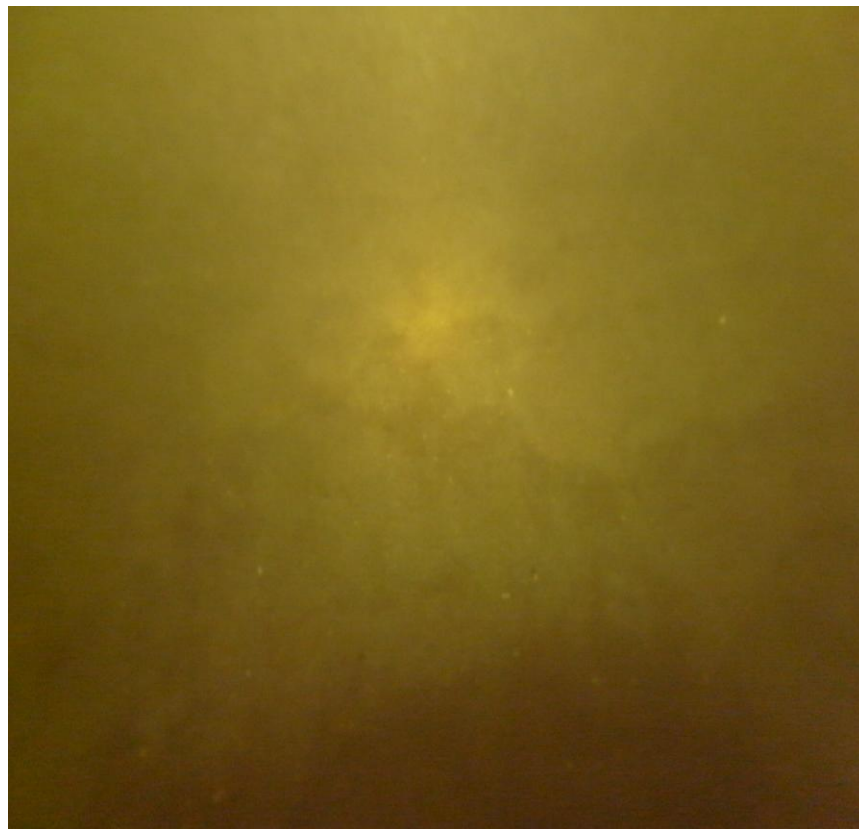
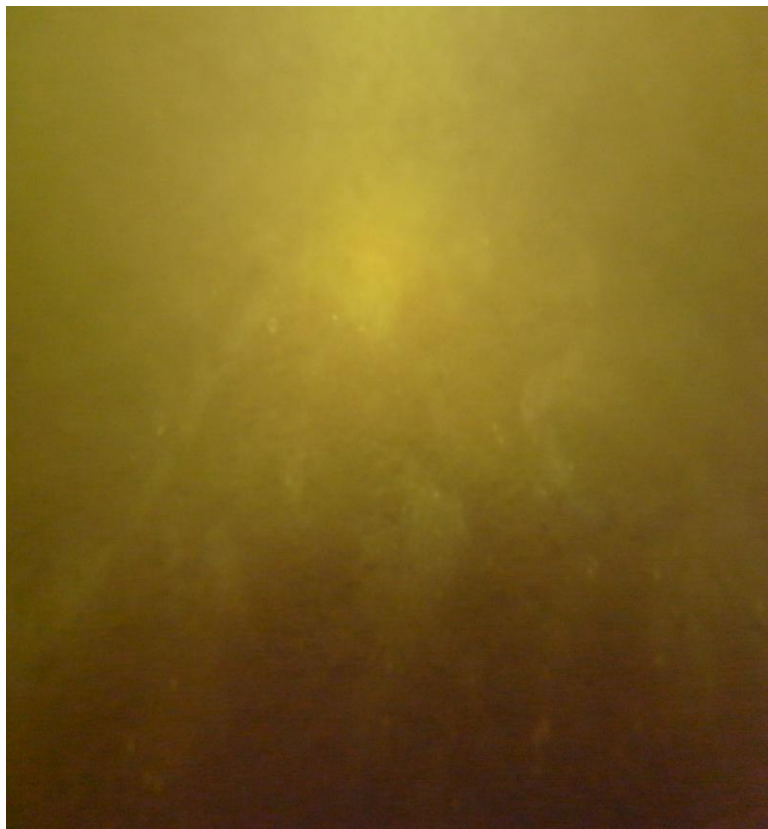


# 釧路港発 海と街をつなぐ「コンブの森」地産地活プロジェクト ロープ下、周辺海草・海藻類養生状況 2025/08

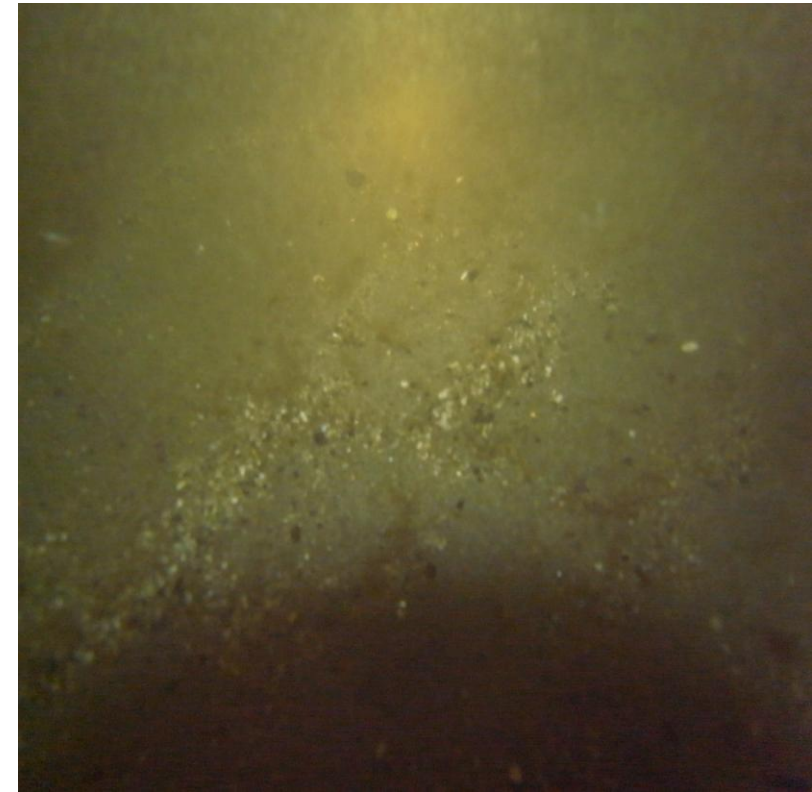
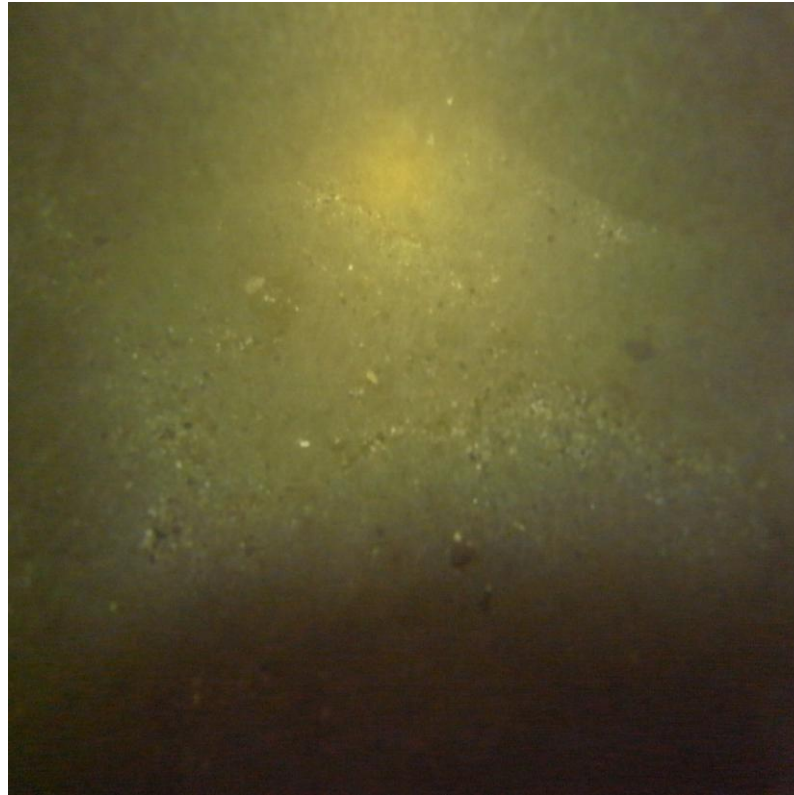
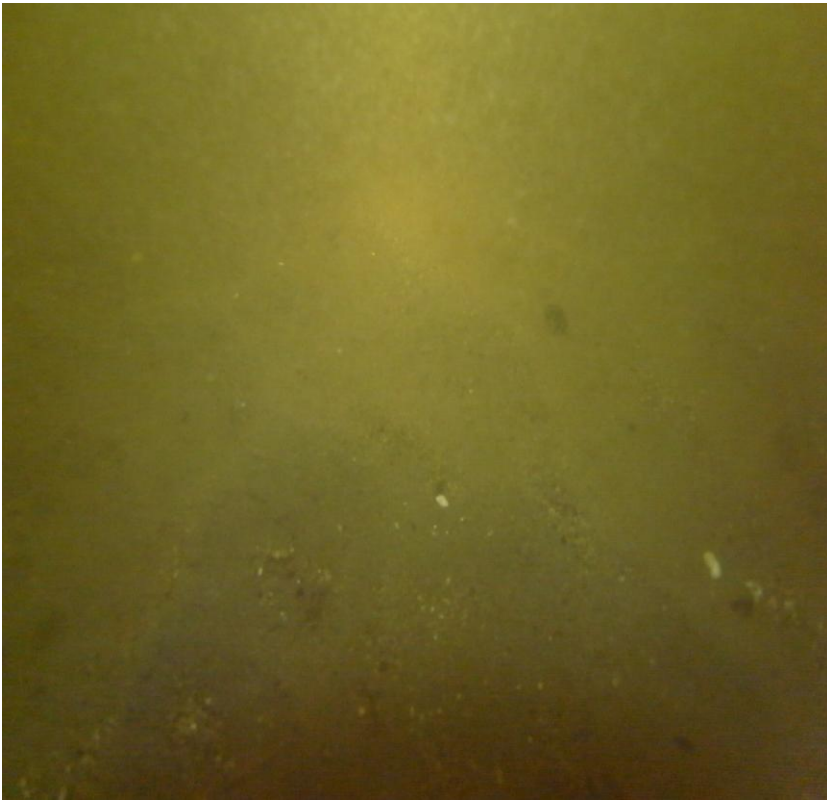
## 第1レーン【岸壁側】ロープ下状況



ロープ下の海底は、砂浜でかつ何も生えていない。

# 釧路港発 海と街をつなぐ「コンブの森」地産地活プロジェクト ロープ下、周辺海草・海藻類養生状況 2025/08

## 第2レーン【中央】ロープ下状況

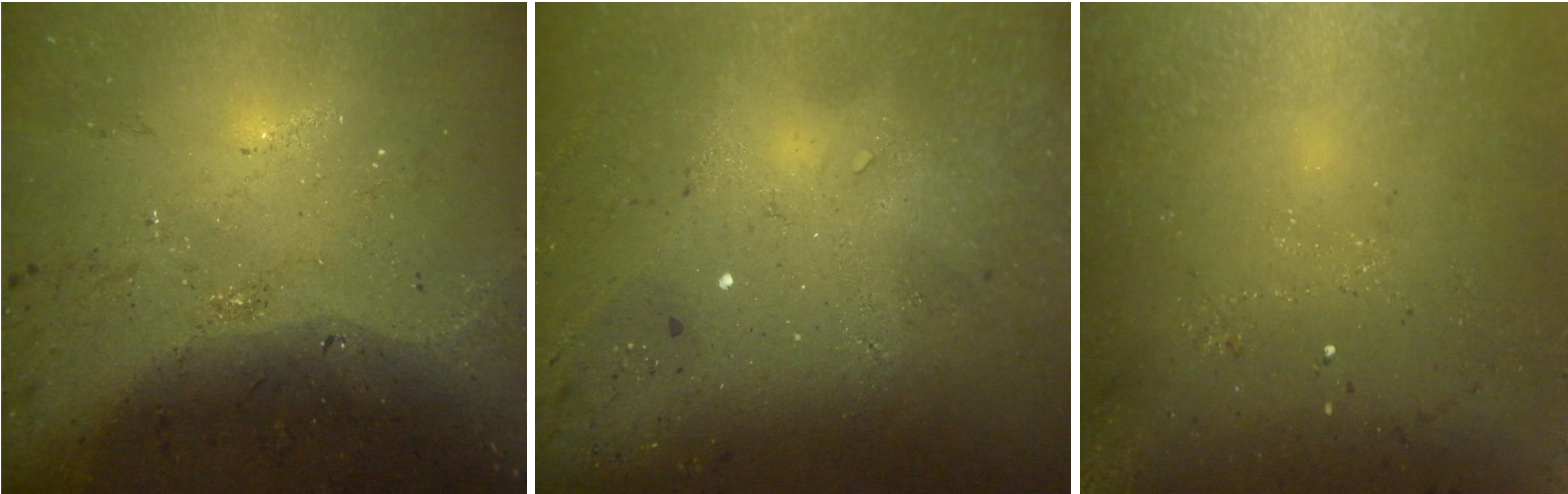


ロープ下の海底は、砂浜でかつ何も生えていない。



# 釧路港発 海と街をつなぐ「コンブの森」地産地活プロジェクト ロープ下、周辺海草・海藻類養生状況 2025/08

## 第3レーン【沖側】ロープ下状況



ロープ下の海底は、砂浜でかつ何も生えていない。